

## Сдача отчётности ИП через сервис ФНС

Для сдачи налоговой и бухгалтерской отчётности ФНС разработала сервис, который доступен на официальном сайте ФНС России.

Чтобы сдать отчётность через этот сервис, индивидуальному предпринимателю необходима электронная подпись и специальная программа для подготовки файла с отчётностью к загрузке на сервер налоговой.

Рассказываем, как воспользоваться этим сервисом, чтобы сдать отчётность

### Что потребуется ИП для сдачи отчётности

Отчётные документы в электронном виде должны быть подписаны электронной подписью. При этом ИП должен использовать только квалифицированную электронную подпись.

### Проверка электронной подписи в личном кабинете ИП на сайте ФНС

Сначала налогоплательщик должен проверить работу ключа электронной подписи. Проверка осуществляется непосредственно при авторизации в личном кабинете. Подключите ключевой носитель (токен) к ПК, откройте сайт ФНС и на странице авторизации выберите пункт «Ключ ЭП»



ЛИЧНЫЙ КАБИНЕТ  
ИНДИВИДУАЛЬНОГО ПРЕДПРИНИМАТЕЛЯ

Вход в личный кабинет

<p>Логин и пароль &gt;</p> <p>Учетная запись Госуслуг</p> <p>Ключ ЭП</p> <p>JaCarta</p> <p>Рутокен ЭЦП 2.0</p>	<p>Логин (ИНН)</p> <p>Пароль</p> <p><input type="checkbox"/> Запомнить</p> <p><b>Войти</b></p> <p><a href="#">Забыли пароль?</a> <a href="#">Демо-версия</a></p>
--	--

На экране «Доступ с помощью КСКПЭП» перейдите к третьему пункту и ознакомьтесь с инструкцией системы. Установите сертификаты, указанные в инструкции, а также сертификат КЭП, полученный в УЦ. Установку сертификата КЭП в хранилище сертификатов можно выполнить по нашей инструкции .

**1**

Проверьте установленное на Вашем компьютере программное обеспечение:

- > Операционная система Windows 7 с пакетом обновления 1 (SP1) и выше, Mac OS OS X 10.13 или выше;
- > Криптопровайдер с поддержкой алгоритмов шифрования ГОСТ 34.10-2001, ГОСТ 28147-89, ГОСТ Р 34.11-2012. (например, сертифицированная версия КриптоПро CSP 4.0 R3, VipNet CSP версии 4.2.8 и выше, и другие. [Рекомендации по использованию криптопровайдеров](#))
- > Браузер с поддержкой шифрования защищенных соединений по ГОСТ 34.10-2001, ГОСТ 28147-89, ГОСТ Р 34.11-2012
- > Программный компонент для работы с электронной подписью с использованием Web-браузера(Крипто ПРО ЭЦП browser plug-in версии 2.0 и выше можно скачать по [ссылке](#))

**2**

Установите сертификаты ключей проверки электронной подписи:

- > Сертификат «Головного Удостоверяющего Центра» (скачать) в хранилище сертификатов «Доверенные корневые центры»;
- > [Сертификат удостоверяющего центра Минкомсвязи](#) (скачать) в хранилище сертификатов «Доверенные корневые центры»;
- > Цепочку КСКПЭП, начиная от КСКПЭП УЦ, непосредственно выдавшего юридическому лицу его КСКПЭП, и до корневого КСКПЭП, последнего в цепочке сертификатов, установить в соответствующие хранилища: Самоподписанный (поле «Кому выдан» совпадает с полем «Кем выдан») квалифицированный сертификат ключа проверки электронной подписи (КСКПЭП) удостоверяющего центра, - в хранилище сертификатов «Доверенные корневые центры»; Остальные сертификаты цепочки - в хранилище сертификатов «Промежуточные центры сертификации»;
- > КСКПЭП, выданный индивидуальному предпринимателю удостоверяющим центром, аккредитованным в соответствии с требованиями Федерального закона № 63-ФЗ, - в хранилище сертификатов «Личные».

[Скачать сертификаты удостоверяющих центров Минкомсвязи «Головной удостоверяющий центр», «УЦ 1 ИС ГУЦ», «УЦ 2 ИС ГУЦ»](#)

**3**

Выполните дополнительные настройки:

- > Установить узлы <https://lkip2.nalog.ru> и <https://lkipgost2.nalog.ru> в зону надежных узлов;
- > Порт 443 должен быть открыт для отправки и приема данных из сети Интернет.

[Скачать подробную инструкцию по установке и настройке ПО](#)

Чтобы проверить электронную подпись, нажмите кнопку «Начать проверку». Если все действия выполнены верно, налогоплательщик сможет войти в личный кабинет с помощью электронной подписи.

## Получение идентификатора абонента

Чтобы ИП мог сдать отчетность, необходим уникальный идентификатор абонента, который присваивается налоговым органом при регистрации ЭП. Без него сдача отчетности через сервис ФНС невозможна.

Получить идентификатор можно на специальном портале ФНС. Чтобы зарегистрироваться, укажите адрес электронного почтового ящика и пароль. После регистрации пользователя появится сообщение о том, что идентификатор абонента ещё не присвоен.

service.nalog.ru/reg/Reg443/Index/?mode=fns

**ФЕДЕРАЛЬНАЯ НАЛОГОВАЯ СЛУЖБА**

**ВНИМАНИЕ!**  
Вы не можете сдавать отчетность пока у Вас нет ни одного зарегистрированного сертификата и не присвоен идентификатор абонента.

[Главная](#) | [Профиль](#) | [Сменить пароль](#) | [Выход](#)

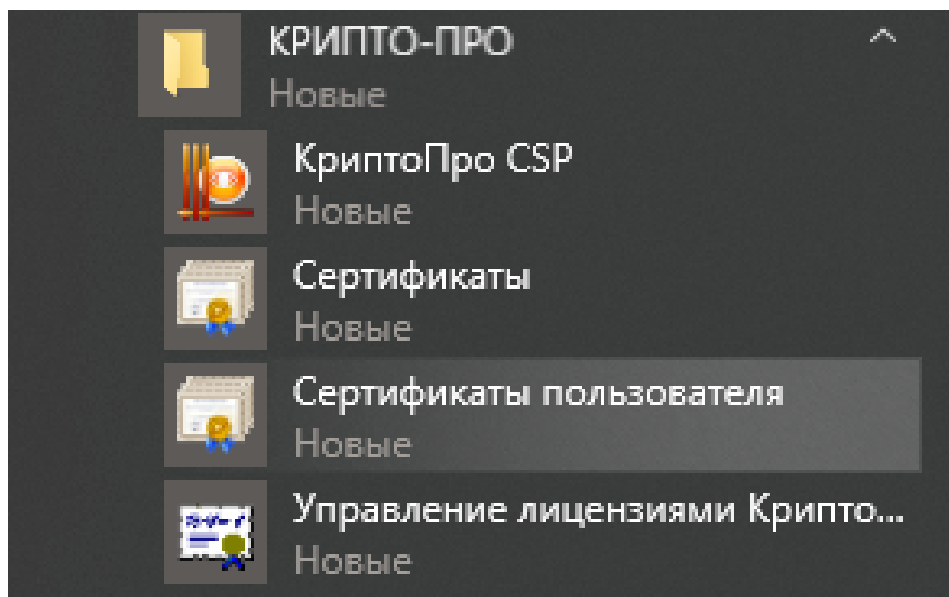
**Сервис самостоятельной регистрации налогоплательщиков в системе сдачи налоговой отчетности**

[Зарегистрировать сертификат](#)

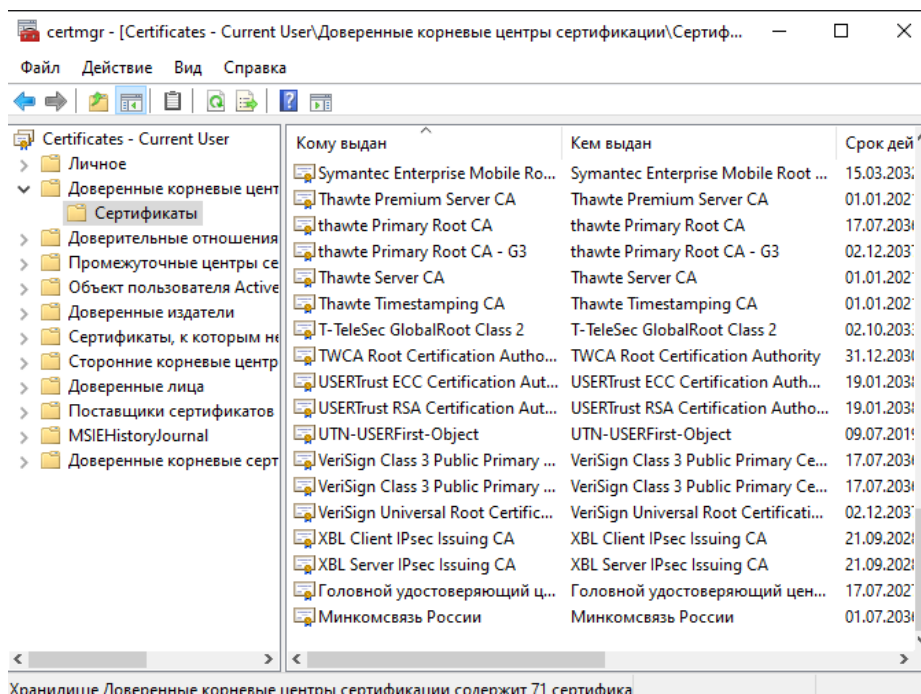
Чтобы получить идентификатор, нужно зарегистрировать сертификат электронной подписи. Для этого необходимо выгрузить файл с сертификатом из программы

криптографической защиты. Если вы выбрали КриптоПро, выполните следующие действия:

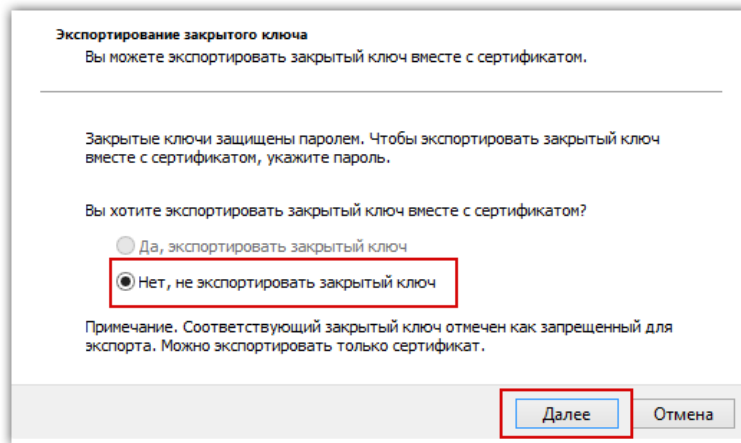
1. Откройте меню Пуск и в папке с программой откройте «Сертификаты пользователя».



2. Перейдите в папку Личное → Сертификаты и откройте сертификат КЭП двойным щелчком.



3. Перейдите во вкладку «Состав» и нажмите кнопку «Копировать в файл». При этом токен с электронной подписью должен быть подключён к компьютеру; 4. После этого запустится программа «Мастер экспорта сертификатов». Убедитесь, что выбрана опция «Не экспортировать закрытый ключ» и нажмите Далее.



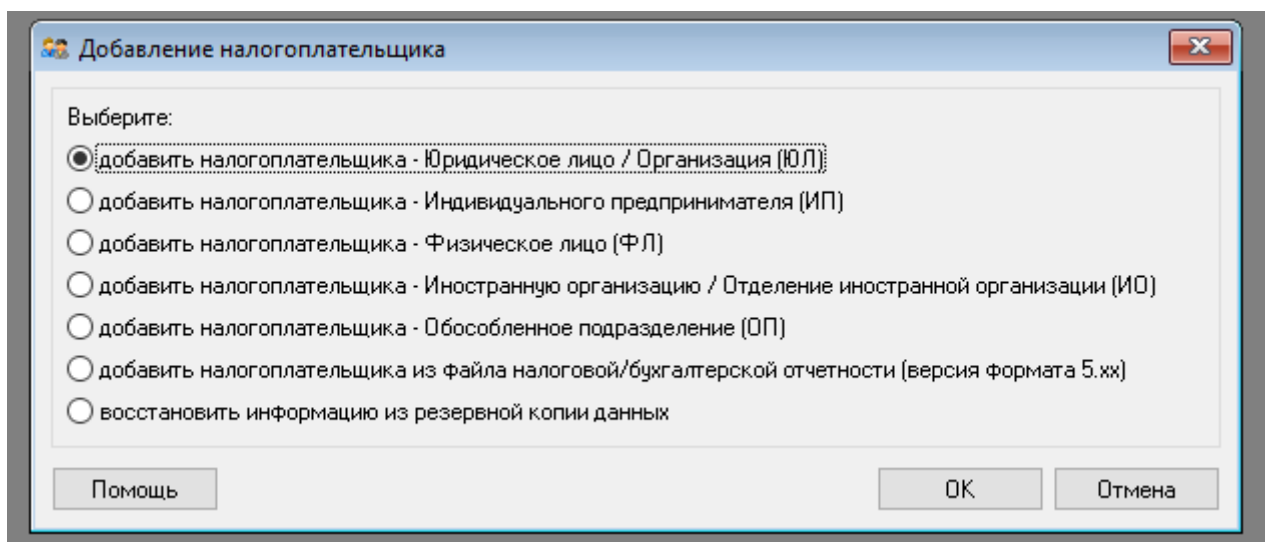
4. Оставьте формат файла, в который будет экспортирован сертификат, по умолчанию и нажмите Далее. Укажите имя создаваемого файла и снова нажмите Далее. 6. Нажмите кнопку Готово. Вернитесь ко вкладке браузера с сервисом самостоятельной регистрации налогоплательщиков для сдачи налоговой отчетности и нажмите «Зарегистрировать сертификат». Выберите созданный файл и передайте его на регистрацию.

После регистрации сертификата в верхнем поле должен появиться идентификатор абонента.

### Подготовка отчёта ИП

Перед отправкой отчёта через ЛК налогоплательщика ИП необходимо подготовить её с помощью программы «Налогоплательщик ЮЛ». Скачать программу можно на сайте [nalog.gov.ru](http://nalog.gov.ru).

При запуске программы нужно выбрать профиль налогоплательщика и указать информацию о предпринимателе



Новый налогоплательщик (ИП)

Общие

Сведения для представления в ФНС. Сведения о регистрации Представитель

Дополнительные сведения

Признаки для налоговой отчетности (ОКТМО, ОКВЭД, ...)

ИНН

Фамилия

Имя

Отчество

Наименование индивидуального предпринимателя (ИП)

Пол Муж

Телефон служебный

Телефон домашний

Дата рождения

Гражданство РОССИЯ

Место рождения

Категория налогоплательщика

ОГРНИП

Дата получения ОГРНИП

— Документ, удостоверяющий личность

Вид документа Паспорт гражданина Российской Федерации

Серия и номер

Дата выдачи

Кем выдан (код и наименование подразделения)

Адреса, места жительства и пребывания в Российской Федерации, совпадают

Адрес места жительства в РФ

Адрес места пребывания в РФ

Помощь

OK

Отмена

Применить

В Навигаторе, который находится в левой части окна, в разделе «Документы» выберите необходимый пункт. Например, «Документы по НДФЛ» → «3-НДФЛ и 4-НДФЛ», если собираетесь подготовить декларацию по НДФЛ, или «Налоговая отчетность» — если декларацию по УСН или ЕСХН. Нажмите кнопку «Создать» и выберите соответствующий документ.

3-НДФЛ и 4-НДФЛ. Список введенных документов за 2021г.

Создать

Помощь

КНД	Наименование
1151020	Налоговая декларация по налогам на доходы ФЛ (ф. 3-НДФЛ)

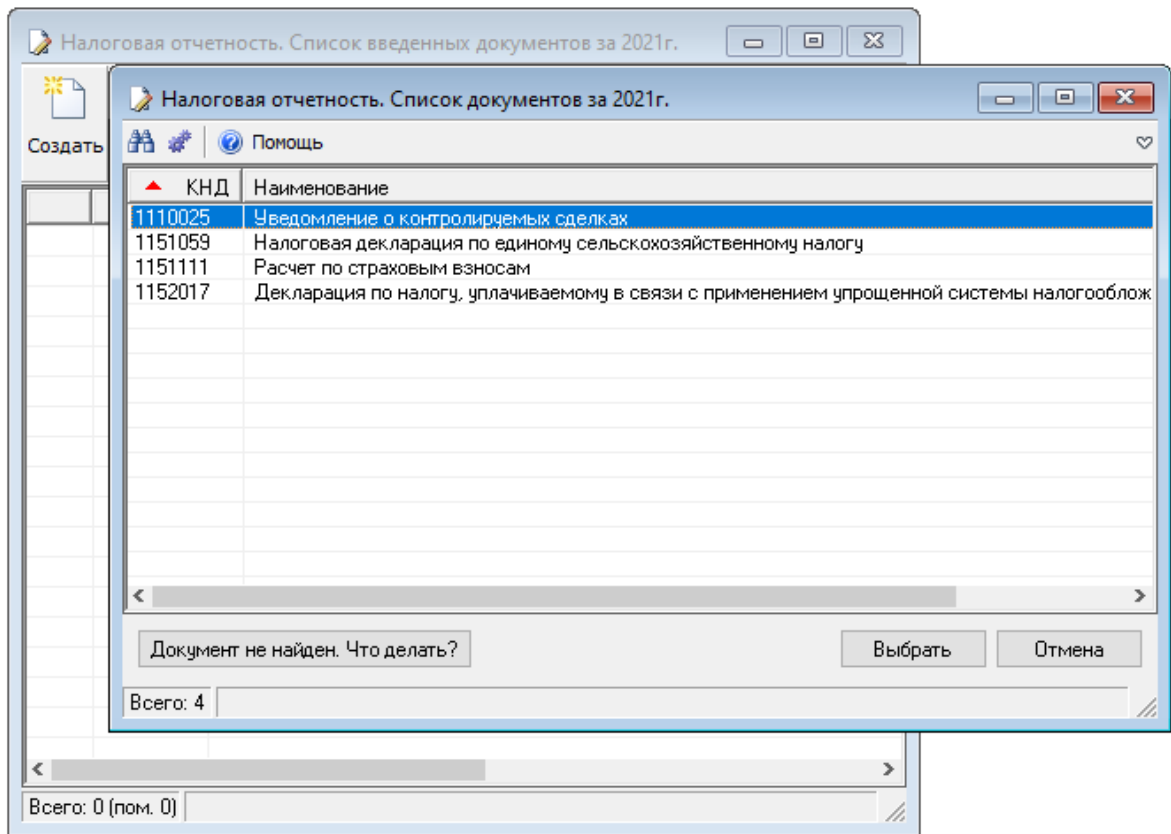
Документ не найден. Что делать?

Выбрать

Отмена

Всего: 1

Всего: 0 (пом. 0)



По выбранному документу будет создана форма отчётности. Некоторые поля в ней будут заполнены автоматически (ФИО, ИНН и прочие реквизиты, которые вы указали при создании профиля налогоплательщика). Остальные нужно будет заполнить вручную. Для расчёта суммы налога на верхней панели необходимо нажать кнопку «Р», а для проверки правильности заполнения формы по контрольным соотношениям — кнопку «К».

ИНН: 03317013      Стр: 0 : 0 : 1

Приложение № 1  
к приказу ФНС России  
от 28.08.2020г № ЕД-7-11/615@

Форма по КНД 1151020

**Налоговая декларация по налогу на доходы физических лиц (форма 3-НДФЛ)**

Номер корректировки: 0 : - : -      Налоговый период (код): 3 : 4      При снятии с учета ИП (ГКФХ)       Отчетный год: 2 : 0 : 2 : 1      Представляется в налоговый орган (код): 4 : 5 : 1 : 4

**Сведения о налогоплательщике**

Код страны: 6 : 4 : 3      Код категории налогоплательщика: [ ]

Фамилия: И. в. а. н. о. в.  
Имя: И. в. а. н.  
Отчество: И. в. а. н. о. в. и. ч.  
Дата рождения: . . .      Место рождения: -

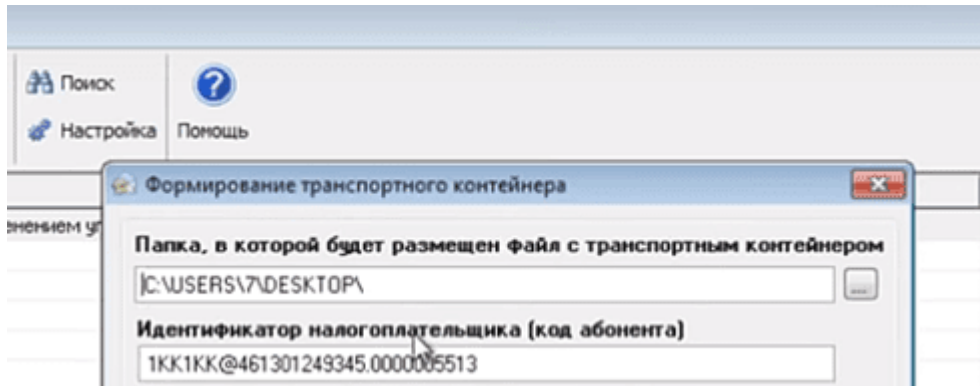
**Сведения о документе, удостоверяющем личность:**

Код вида документа: [ ]

Страница 1 из 3      Основной

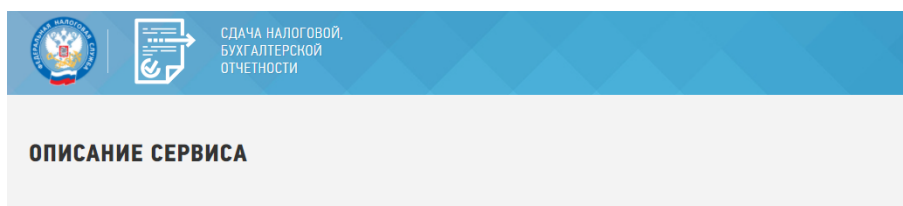
Если ошибок в декларации нет, система сообщит, что проверка пройдена. При наличии ошибок программа покажет, в каких полях указаны некорректные данные.

Теперь нужно скачать декларацию в виде файла с транспортным контейнером, нажав кнопку загрузки в верхнем меню. При формировании транспортного контейнера потребуется прописать путь для сохранения файла и указать идентификатор абонента. Отчётный документ будет загружен в указанную папку.



## Отправка отчёта ИП

Чтобы отправить отчётность в налоговый орган, перейдите на страницу сервиса «сдача налоговой бухгалтерской отчетности» и нажмите кнопку «Войти».



### ТЕХНОЛОГИЯ ПРИЕМА И ОБРАБОТКИ НАЛОГОВЫХ ДЕКЛАРАЦИЙ (РАСЧЕТОВ) В ЭЛЕКТРОННОЙ ФОРМЕ

Сервис предназначен для организации электронного документооборота при представлении налоговых деклараций (расчетов) или бухгалтерской отчетности в электронной форме.

Для обеспечения возможности представления налоговых деклараций (расчетов) или бухгалтерской отчетности в электронной форме с применением квалифицированной электронной подписи создана единая точка приема. Налогоплательщик может сдать свой отчет, находясь в любом месте, имеющем подключение к сети "Интернет".

Для предоставления отчета в электронной форме налогоплательщик должен:

- установить в систему корневой сертификат УЦ ФНС России;
- установить в систему сертификат открытого ключа подписи МИ ФНС России по ЦОД для шифрования отчета и проверки квитанции;
- подготовить файл транспортного контейнера (с помощью программного средства "Налогоплательщик ЮЛ"), содержащий зашифрованную на открытом ключе получателя (МИ ФНС России по ЦОД) подписанную ЭП налогоплательщика налоговую декларацию (расчет) или бухгалтерскую отчетность;
- передать полученный зашифрованный файл в МИ ФНС России по ЦОД, используя сервис загрузки файла.

Датой и временем приема отчета считаются соответственно дата и время (по серверу приема отчетности) поступления зашифрованного файла в МИ ФНС России по ЦОД. Квитанция о приеме отчета формируется в случае успешной проверки ЭП и форматно-логического контроля. Дата и время формирования квитанции фиксируется в протоколе обработки поступившего файла и помещается в квитанцию.

Войти

На главной странице профиля укажите основную информацию и перейдите во вкладку «Загрузка файла». Выберите файл контейнера и нажмите «Отправить».

**Сдача налоговой, бухгалтерской отчетности**

Главная страница   Загрузка файла   Список переданных файлов   Профиль

**Загрузка файла**

Файл транспортного контейнера\*  
 Обзор...

\* - Поля, обязательные для заполнения.

На главную   Отправить

**Подсказка**

- Выберите подготовленный ранее файл транспортного контейнера для передачи.
- Нажмите кнопку "Отправить".
- После передачи файла произойдет автоматический переход на страницу проверки статуса обработки контейнера.

В списке переданных файлов появится отправленный отчет со статусом «В ожидании». Как только документ будет представлен в налоговую, статус изменится на «Завершено (успешно)».