

**ФЕДЕРАЛЬНАЯ СЛУЖБА  
ИСПОЛНЕНИЯ НАКАЗАНИЙ**



**КАТАЛОГ ПРОДУКЦИИ  
ВЫПУСКАЕМОЙ ИСПРАВИТЕЛЬНЫМИ  
УЧРЕЖДЕНИЯМИ УФСИН РОССИИ  
ПО ХАНТЫ-МАНСИЙСКОМУ  
АВТОНОМНОМУ ОКРУГУ - ЮГРЕ**



**г. Сургут**



Начальник УФСИН России по  
Ханты-Мансийскому автономному округу – Югре  
Полковник внутренней службы

### **Дранишников Владимир Иванович**

История создания учреждений, исполняющих уголовные наказания в Ханты-Мансийском автономном округе – Югре относится к началу 20-х годов XX столетия. В г. Сургуте с 1923 года существовал арестный дом, где содержались 14 мужчин и 2 женщины, которые были осуждены в основном за кражу.

Арестный дом обслуживался четырьмя надзирателями, материальное положение которых было: «очень и очень плохим», как указывалось в докладной записке начальника арестного дома г.Сургута начальнику административного округа Тобольского окрисполкома.

При Управлении НКВД в Тюменской области создается первый отдел исправительно–трудовых колоний, а с 1961 года переименовывается в Отдел мест заключений. С 1944 года в составе этого же управления начинают работать инспекции исправительных работ.

За годы Советской власти тюремная система России претерпела не одну реорганизацию. Первое пенитенциарное учреждение в округе было открыто в 1967 году - ИК-11, а последнее в 1996 году – СИЗО. В октябре 1997 года на территории округа был образован отдел исполнения наказаний. 27 ноября 1998 года приказом Министерства юстиции Российской Федерации отдел исполнения наказаний преобразован в самостоятельное территориальное Управление с дислокацией в городе Сургуте.

Появление исправительных колоний в округе неразрывно связано с освоение нефтегазовых месторождений. Однако в те годы, когда принудительный труд уже не рассматривался как наиболее подходящий для решения подобных экономических задач. Поэтому на территории Западной Сибири возникло и сохранилось незначительное число исправительных учреждений. В то время заключённые были задействованы в инфраструктурном обеспечении месторождений, основные колонии сосредоточены вокруг Сургута и Нижневартовска (Нижневартовский газобензиновый завод был построен при участии заключённых). На базе этих учреждений существуют современные исправительные учреждения.

На сегодняшний день в состав Управления входят две исправительные колонии для содержания осужденных мужчин общего и строгого вида режимов, участки колоний-



поселений, в том числе и для женщин, следственный изолятор, лечебное исправительное учреждение, уголовно-исполнительная инспекция с входящими в ее состав 23 филиалами, исполняющими наказания, не связанными с лишением свободы.

Пройдя длительный и трудный путь становления и совершенствования, уголовно-исполнительная система Ханты-Мансийского автономного округа - Югры на всех этапах развития общества вносила большой вклад в обеспечение законности, правопорядка и борьбы с преступностью.

В соответствии с ч. 1 ст. 103 Уголовно-исполнительного кодекса РФ (УИК РФ) "каждый осужденный к лишению свободы обязан трудиться в местах и на работах, определяемых администрацией исправительных учреждений. Труд есть необходимость, его цель - утвердить каждого осужденного в сознании того, что человек не может жить без труда. И в прежние времена, и в настоящем труд осужденных был и остается в основе их исправления.

В своей основе труд человека в любом государстве - единственный цивилизованный способ проявления созидательности соотношения к обществу. Создание любого производства в учреждениях, где исполняются уголовные наказания, - не понуждение человека к труду, а способ его адекватного включения в социально значимые отношения

Обязательное привлечение осужденных к общественно полезному труду является одной из мер реализации уголовно-исполнительной политики государства. Законодательством Российской Федерации на уголовно-исполнительную систему возложены задачи по обеспечению профессионального обучения и трудовой занятости осужденных, которые способствуют их исправлению, ресоциализации и правопослушному поведению в период отбывания наказания, создают предпосылки для успешной адаптации в обществе после освобождения

В настоящее время основу промышленного комплекса Управления Федеральной службы исполнения наказаний Ханты-Мансийскому автономному округу – Югре составляют 2 промышленных и одно сельскохозяйственное предприятие, (ФКУ ИК-11, г. Сургут; ФКУ ИК-15 г. Нижневартовск), на базе которых в рамках реформирования уголовно-исполнительной системы созданы центры трудовой адаптации осужденных. Производство продукции и оказание услуг осуществляется как для сторонних организаций, так и для внутрисистемных нужд УИС.

Основными направлениями деятельности являются выпуск строительных материалов (керамзитоблоки, тротуарная плитка, пеноблоки, металлочерепица, доска обрезная, брус), швейное производство, изготовление хлебобулочных и кондитерских изделий, животноводство, металлообработка (изготовление шпунта трубчатого сварного, свай анкерных, свай винтовых, металлических ферм), деревообработка, услуги по ремонту автотранспорта, предоставлению рабочей силы из числа спецконтингента. Производственная площадь учреждений округа составляет 28 тыс. кв. м, установлено более 157 единиц различного оборудования. Все учреждения рентабельны.



## СХЕМА размещения учреждений УФСИН России по Ханты-Мансийскому автономному округу Югре





# Управление Федеральной службы исполнения наказаний по Ханты-Мансийскому округу - Югре





*Костюмы медицинские женские*



*Костюмы медицинские мужские*





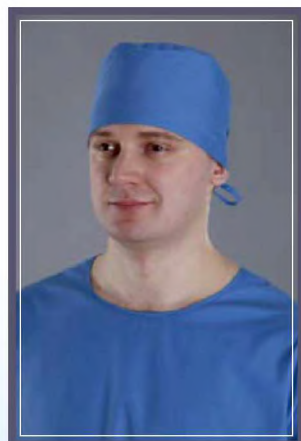
*Халаты медицинские*



*Халат хирургический*



*Головные уборы медицинские*





*Форма поварская*



*Спецодежда для работников нефти и газа*



*Спецодежда для общественного питания*







*Спецодежда для сварщиков*



*Халаты, сорочки*



*Одежда для сотрудников УИС*



*Домашний текстиль*





*Полотенца махровые*



*Полотенца вафельные*



*Хлебобулочные изделия*



*Продукция деревообработки: Беседки, столы, скамейки*





*Стол шахматы*



*детские кроватки*



*зеркала*



*Школьная мебель*



*столы компьютерные*





*Сувенирная продукция*

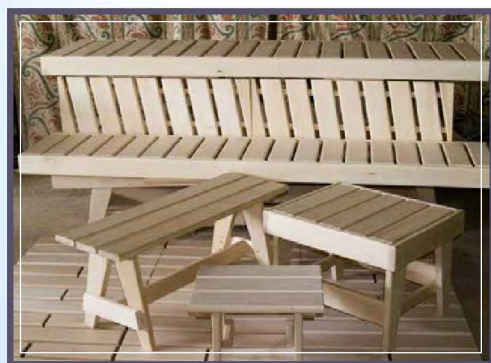


*Нарды*

*Шахматы*



*Мебель для бани*





*Поддоны*



*Лотки хлебные*



*Доска шпунтовая*



*Евровагонка*



*Блок хаус*



*Заборы металлические*

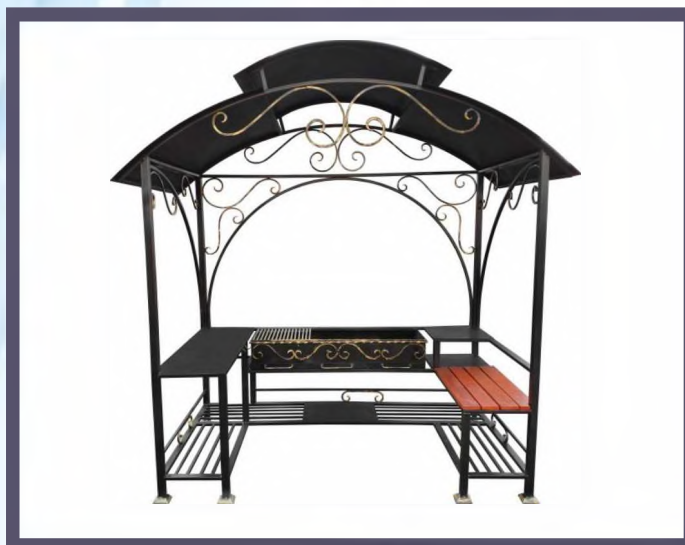


*Металлопродукция*

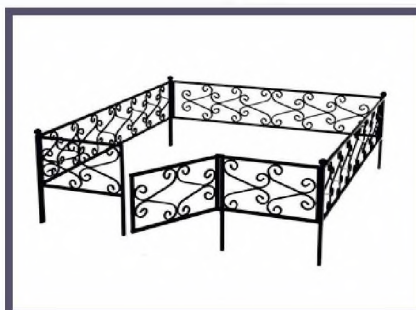
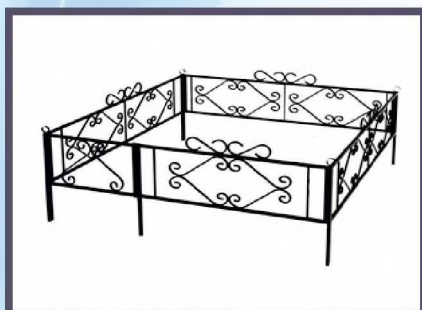




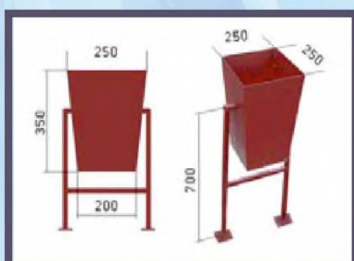
### Мангалы



### Оградки кованые



### Металлочерепица "Супермонтерей"



### Урны металлические

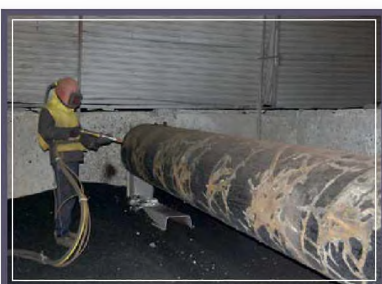




### Контейнеры для ТКО



### Сложные металлоконструкции: шпунт трубчатый сварной для укрепления береговых линий, дорог



### Модульные здания





*Сваи винтовые*



*Площадки для обслуживания скважин*



*Вольеры для собак*





№ п/п	Наименование продукции	Код позиции Каталога товаров, работ, услуг для обеспечения государственных и муниципальных нужд (КТРУ)
1.	Простыни	13.92.12.111
2.		13.92.12.121
3.		13.92.12.131
4.		13.92.12.141
5.		13.92.12.151
6.		13.92.12.161
7.		13.92.12.191
8.	Пододеяльники	13.92.12.112
9.		13.92.12.122
10.		13.92.12.132
11.		13.92.12.142
12.		13.92.12.152
13.		13.92.12.162
14.		13.92.12.192
15.	Наволочки	13.92.12.113
16.		13.92.12.123
17.		13.92.12.133
18.		13.92.12.143
19.		13.92.12.153
20.		13.92.12.163
21.		13.92.12.193
22.	Комплекты постельного белья	13.92.12.114
23.		13.92.12.124
24.		13.92.12.134
25.		Комплекты постельного белья из шелковых тканей
26.	Комплекты постельного белья из синтетических тканей	13.92.12.154
27.	Комплекты постельного белья из нетканых материалов	13.92.12.164
28.	Белье постельное прочее	13.92.12.135
29.		13.92.12.145
30.		13.92.12.155
31.		13.92.12.165

32.		13.92.12.195
33.	Белье столовое	13.92.13
34.	Белье кухонное	13.92.14.120
35.	Одеяла (кроме электрических одеял)	13.92.11.110
36.	Пеленки детские и аналогичные изделия	13.99.19.142
37.	Комплекты мужские производственные и профессиональные	14.12.11.110
38.	Комплекты женские производственные и профессиональные	14.12.21.110
39.	Костюмы мужские производственные и профессиональные	14.12.11.120
40.	Костюмы женские производственные и профессиональные	14.12.21.120
41.	Брюки мужские производственные и профессиональные	14.12.12.110
42.	Брюки женские производственные и профессиональные	14.12.22.110
43.	Пальто, полупальто и плащи мужские производственные и профессиональные	14.12.30.111
44.	Пальто, полупальто и плащи женские производственные и профессиональные	14.12.30.112
45.	Куртки мужские производственные и профессиональные	14.12.30.121
46.	Куртки женские производственные и профессиональные	14.12.30.122
47.	Халаты, фартуки, жилеты и сорочки мужские производственные и профессиональные	14.12.30.131
48.	Юбки, халаты, блузки, фартуки, жилеты, платья и сорочки женские производственные и профессиональные	14.12.30.132
49.	Комбинезоны мужские производственные и профессиональные	14.12.30.141

50.	Комбинезоны женские производственные и профессиональные	14.12.30.142
51.	Рукавицы, перчатки производственные и профессиональные	14.12.30.150
52.	Одежда производственная и профессиональная прочая, не включенная в другие группировки	14.12.30.190
53.	Услуги по производству спецодежды	14.12.1999
54.	Услуги по производству прочих текстильных изделий, не включенных в другие группировки отдельные, выполняемые субподрядчиком	13.99.99.100
55.	Платки носовые из текстильных материалов, кроме трикотажных или вязаных	14.19.23.110
56.	Галстуки, платки шейные, кроме трикотажных или вязаных	14.19.23.130
57.	Уборы головные прочие, кроме головных уборов из резины	14.19.43
58.	Средства индивидуальной защиты прочие, не включенные в другие группировки	32.99.11.199
59.	Матрасы безпружинные	31.03.12.120
60.	Шкафы офисные деревянные	31.01.12.130
61.	Тумбы офисные деревянные	31.01.12.150
62.	Стол письменные деревянные для офисов, административных помещений	31.01.12.110
63.	Стол письменные деревянные для учебных заведений	31.01.12.120
64.	Стеллажи офисные деревянные	31.01.12.140
65.	Мебель для сидения, преимущественно с деревянным каркасом	31.01.12.160

66.	Мебель офисная деревянная прочая	31.01.12.190
67.	Мебель деревянная для предприятий торговли	31.01.13
68.	Столы кухонные	31.02.10.110
69.	Шкафы кухонные	31.02.10.120
70.	Полки кухонные	31.02.10.130
71.	Наборы кухонной мебели	31.02.10.140
72.	Мебель кухонная прочая	31.02.10.190
73.	Услуги по производству прочей мебели	31.09.99
74.	Поставка товара	
75.	Пиломатериалы хвойных пород	16.10.10.110
76.	Пиломатериалы лиственных пород	16.10.10.120
77.	Изделия деревянные строительные (кроме сборных зданий) и столярные прочие	16.23.1
78.	Конструкции сборные деревянные строительные (здания сборные деревянные)	16.23.2
79.	Услуги по производству прочих деревянных строительных конструкций и столярных изделий отдельные, выполняемые субподрядчиком	16.23.9
80.	Поддоны деревянные, включая поддоны с бортами, и прочие деревянные погрузочные щиты	16.24.11
81.	Тара деревянная прочая и ее части	16.24.13
82.	Древесина топливная	02.20.14
83.	Поставка товара	
84.	Услуги по производству металлоконструкций и их частей отдельные, выполняемые субподрядчиком	25.11.2009
85.	Двери, окна и их рамы и пороги для дверей из металлов	25.12.2010
86.	Контейнеры для накопления твердых коммунальных отходов из черных металлов	25.29.11.911

87.	Бункеры для накопления твердых коммунальных отходов из черных металлов	25.29.11.912
88.	Резервуары, цистерны, баки и аналогичные емкости (кроме емкостей для сжатых или сжиженных газов) из черных металлов и алюминия, вместимостью более 300 л, без механического или теплотехнического оборудования прочие, не включенные в другие группировки	25.29.11.919
89.	Решетки, сетки и ограждения из проволоки из черных металлов	25.93.13.112
90.	Мебель металлическая для офисов	31.01.2011
91.	Услуги по производству мебели для офисов и предприятий торговли отдельные, выполняемые субподрядчиком	31.01.2009
92.	Кровати металлические	31.09.11.110
93.	Стеллажи, стойки, вешалки металлические	31.09.11.120
94.	Полки и полочки металлические хозяйственно-бытового назначения	31.09.11.130
95.	Мебель металлическая хозяйственно-бытового назначения прочая, не включенная в другие группировки	31.09.11.190
96.	Ограждения дорожные	42.11.10.130
97.	Поставка товара	
98.	Работы строительные специализированные, не включенные в другие группировки	43.99
99.	Работы земляные; работы по расчистке территории	43.12.11

**Реквизиты и контакты УФСИН России  
по Ханты-Мансийскому  
автономному округу – Югре**

Управление Федеральной службы исполнения наказаний  
по Ханты-Мансийскому автономному округу – Югре  
628405, г.Сургут, ул. Югорская, 3/3  
Дежурная часть: 8(3462) 21-95-22  
E-mail: otao@86.fsin.su

Отдел организации трудовой  
занятости спецконтингента,  
8 (3462) 21-95-48,  
E-mail: ootzs86@mail.ru

Более подробную информацию  
о продукции можно узнать по указанным  
телефонам и на интернет – сайтах учреждений

**ФКУ ИК-11**

г. Сургут, пос. Звездный, ул. Трудовая, 2  
приемная: тел. 8 (3462) 22-44-67  
производственный отдел:  
тел. 8 (3462) 22-44-67, доб. 316, 207  
E-mail: fku\_ik11@mail.ru

**ФКУ ИК-15**

г. Нижневартовск, район ГПЗ, пос. Северный  
приемная: тел. 8 (3466) 67-58-76  
производственный отдел: тел. 8 (3466) 67-61-33  
E-mail: p\_fbu15@mail.ru

**ФКУ ЛИУ-17**

г. Сургут, ул. Индустриальная, 31  
приемная: тел. 8 (3462) 22-45-83  
производственный отдел:  
тел. 8 (3462) 22-45-83, доб. 222