

О МЕРАХ ПОДДЕРЖКИ РАБОТОДАТЕЛЕЙ В СФЕРЕ ЗАНЯТОСТИ

КОМПЕНСАЦИЯ ЗАТРАТ ПО ОПЛАТЕ ТРУДА РАБОТНИКОВ ПРИ ОРГАНИЗАЦИИ ВРЕМЕННОГО ТРУДОУСТРОЙСТВА ГРАЖДАН ОТДЕЛЬНЫХ КАТЕГОРИЙ:

- ✓ инвалиды;
- ✓ лица, освобожденные из учреждений, исполняющих наказание в виде лишения свободы;
- ✓ несовершеннолетние в возрасте от 14 до 18 лет;
- ✓ граждане предпенсионного и пенсионного возраста;
- ✓ беженцы и вынужденные переселенцы;
- ✓ граждане, уволенные с военной службы, и члены их семей;
- ✓ одинокие и многодетные родители, воспитывающие несовершеннолетних детей, детей-инвалидов;
- ✓ граждане, из числа КМНС;
- ✓ граждане в возрасте от 18 до 25 лет, имеющие СПО или ВО и ищущие работу в течение года с даты выдачи им документа об образовании и о квалификации
- ✓ граждане, осужденных к исполнению наказания в виде принудительных работ

РАЗМЕР КОМПЕНСАЦИИ:

21 572 рублей, период выплаты - **от 2 до 6** месяцев (зависит от категории гражданина)

при трудоустройстве несовершеннолетних
не более 10 000 рублей на период 1 месяц,

при трудоустройстве осужденных к исполнению наказания в виде принудительных работ **не более 7 955** рублей до 12 месяцев

ФИНАНСОВОЕ ОБЕСПЕЧЕНИЕ ЗАТРАТ НА СОЗДАНИЕ ПОСТОЯННОГО РАБОЧЕГО МЕСТА

- ✓ для инвалидов;
- ✓ для одиноких родителей, родителей, воспитывающих детей-инвалидов, многодетных родителей, женщин, осуществляющих уход за ребенком в возрасте до 3 лет

РАЗМЕР СУБСИДИИ - 100 000 рублей



сайт Дептрудо и занятости Югры
<https://deptrud.admhmao.ru/>,
раздел «Для работодателей»



СУБСИДИЯ НА СТИМУЛИРОВАНИЯ НАЙМА ОТДЕЛЬНЫХ КАТЕГОРИЙ ГРАЖДАН

Субсидия предоставляется СФР при трудоустройстве:

- ветеранов боевых действий, принимавших участие в СВО на территориях ДНР, ЛНР и Украины с 24.02.2022, на территориях Запорожской и Херсонской областях с 30.09.2022, уволенные с военной службы (службы, работы);
- лиц, принимавших в соответствии с решениями органов публичной власти ДНР, ЛНР участие в боевых действиях в составе Вооруженных Сил ДНР, Народной милиции ЛНР, воинских формирований и органов ДНР и ЛНР начиная с 11.05.2014;
- членов семей вышеуказанных лиц;
- инвалидов,
- граждан, уволенных с военной службы, и членов их семей;
- лиц, освобожденных из учреждений, исполняющих наказание в виде лишения свободы, и ищущие работу в течении 1 года с даты освобождения;
- одиноких и многодетных родителей, усыновителей, опекунов (попечителей), воспитывающих несовершеннолетних детей, детей-инвалидов.

Размер выплаты

- **3 МРОТ + страховые взносы + РК**
- **6 МРОТ + страховые взносы + РК** (при трудоустройстве инвалида к инвалиду).

Период выплаты

По истечении **1-го, 3-го, 6-го** месяцев работы трудоустроенного гражданина

Приказ СФР от 29.12.2024 № 2714 «Об утверждении Решения о порядке предоставления субсидий на государственную поддержку стимулирования найма отдельных категорий граждан»

СУБСИДИЯ НА СОЗДАНИЕ РАБОЧИХ МЕСТ ДЛЯ ТРУДОУСТРОЙСТВА ИНВАЛИДОВ

Субсидия предоставляется СФР на оснащение рабочих мест для инвалидов I и II групп, а также ветеранов боевых действий с любой группой инвалидности

Под оборудованием рабочего места для трудоустройства инвалида понимается:

- оборудование вновь создаваемого рабочего места для инвалида;
- дооборудование существующего вакантного рабочего места, на которое будет трудоустроен инвалид;
- оборудование рабочего места для инвалида на дому, если надомный труд используется работодателем как форма хозяйствования и оформление надомного труда осуществляется в соответствии с Трудовым кодексом.

Размер выплаты

до 200 тысяч рублей на 1 рабочее место

- ❗ Занятость инвалида не менее 9 месяцев в течение 12 месяцев с момента заключения трудового договора;

Заявление о получении субсидии работодатель направляет в службу занятости населения в течение 3 месяцев с даты подписания трудового договора с инвалидом;

Возмещение расходов работодателя по факту оборудованного рабочего места для трудоустройства инвалида будет осуществляться не ранее 1 июня 2025 года.

Приказ СФР от 29.12.2024 № 2712 «Об утверждении Решения о порядке предоставления субсидий в целях создания (оборудования) рабочих мест для трудоустройства инвалидов»

ОБЩАЯ ХАРАКТЕРИСТИКА ТЕКУЩЕЙ СИТУАЦИИ

> **20 000** текущая
потребность/
41 000 перспективная

10 626 выпускников

7 536 чел.

с профессиональным образованием

3 090 чел.

с высшим образованием

+ 5000 подготовка неквалифицированных кадров

курсы при СПО, нацпроект «Кадры», госпрограмма «Поддержка занятости населения»

ТОП-5 отраслей с дефицитом кадров

5 400 вакансий (33%) - нефтегазовая

1 830 вакансий (11%) - транспортировка

1 580 вакансий (10%) - строительство

1 560 вакансий (9%) - здравоохранение

1 015 вакансий (6%) -
административная

Наибольшая численность выпускников

Разработка и эксплуатация нефтяных и газовых месторождений **1173**

Сестринское и лечебное дело **1038**

Преподавание в начальных классах, дошкольное образование **969**

Эксплуатация и обслуживание электрического и электромеханического оборудования **822**

ЭТАПЫ ОПРОСА РАБОТОДАТЕЛЕЙ О КАДРОВОЙ ПОТРЕБНОСТИ

до 15 мая 2025 года
региональный этап

1

Регистрация
в АИС ХМАО-Югры
«Мониторинг и
прогнозирование
кадровой потребности»
<http://hr-mpkp.adhmao.ru>

2

Ввод сведений
в АИС ХМАО-Югры
«Мониторинг и
прогнозирование
кадровой потребности»

3

Выгрузка данных из
АИС ХМАО-Югры
«Мониторинг и
прогнозирование
кадровой потребности»
(кнопка «скачать данные
п.2 опроса ВНИИ)

до 15 июня 2025 года
федеральный этап

4

Регистрация на
платформе ВНИИ труда
<https://prognoz.vcot.info/>

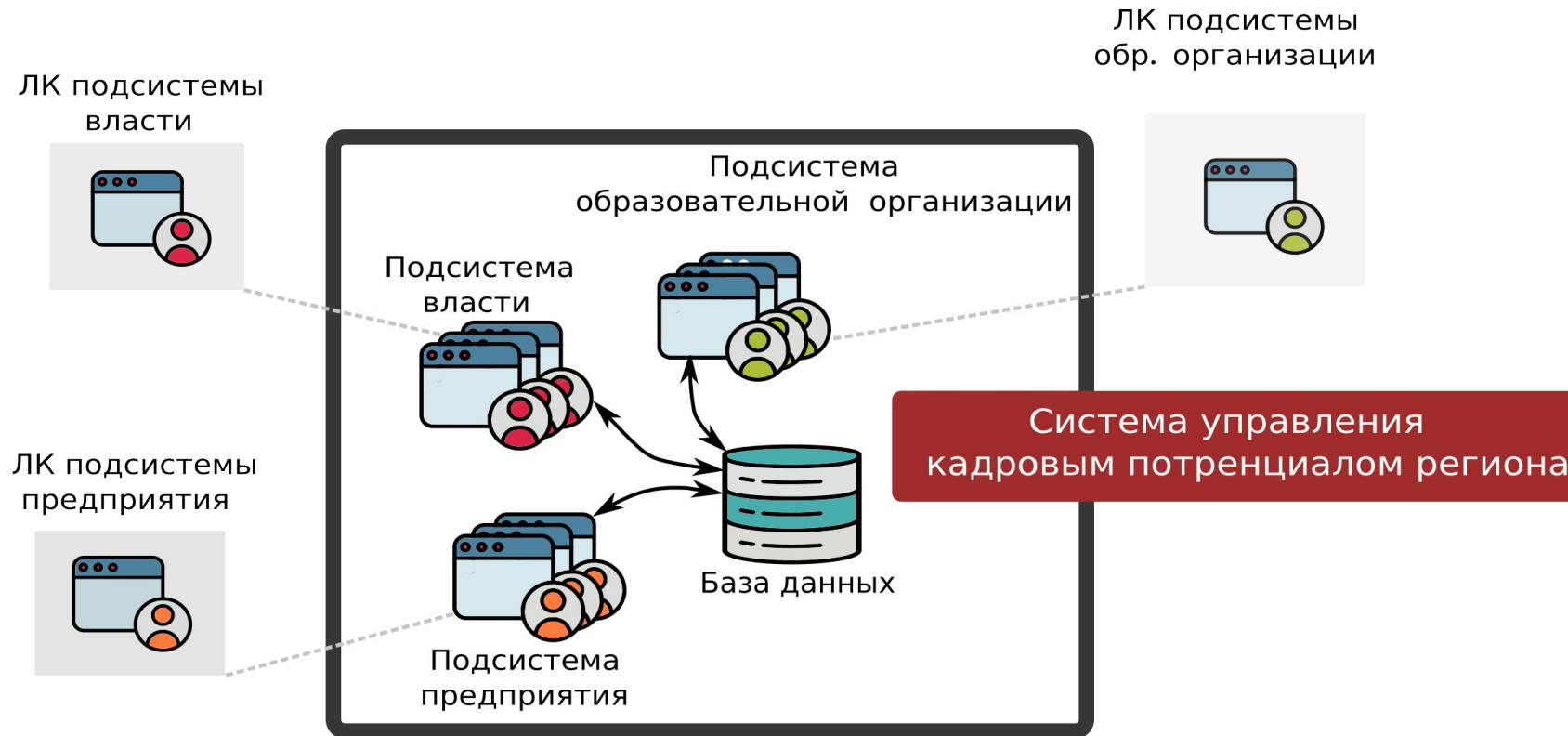
5

Загрузка данных в
платформу ВНИИ
труда
из АИС ХМАО-Югры
«Мониторинг и
прогнозирование
кадровой
потребности»

 **КОНТАКТ-ЦЕНТР**
(3467) 33-16-14, доб.2

АВТОМАТИЗИРОВАННАЯ ИНФОРМАЦИОННАЯ СИСТЕМА «МОНИТОРИНГ И ПРОГНОЗИРОВАНИЕ КАДРОВОЙ ПОТРЕБНОСТИ»

Информационно-аналитическая система управления кадровым потенциалом региона состоит из **трех подсистем**:



ШАГИ РАБОТОДАТЕЛЯ В АИС МПКП

Шаг 1

Загрузка штатного расписания

Шаг 2

Загрузка списочной численности

Шаг 3

Загрузка списка уволенных

Шаг 4

Настройка справочника причин увольнения

Шаг 5

Настройка справочника пенсионных оснований

Шаг 6

Расчет плановых дат выхода на пенсию

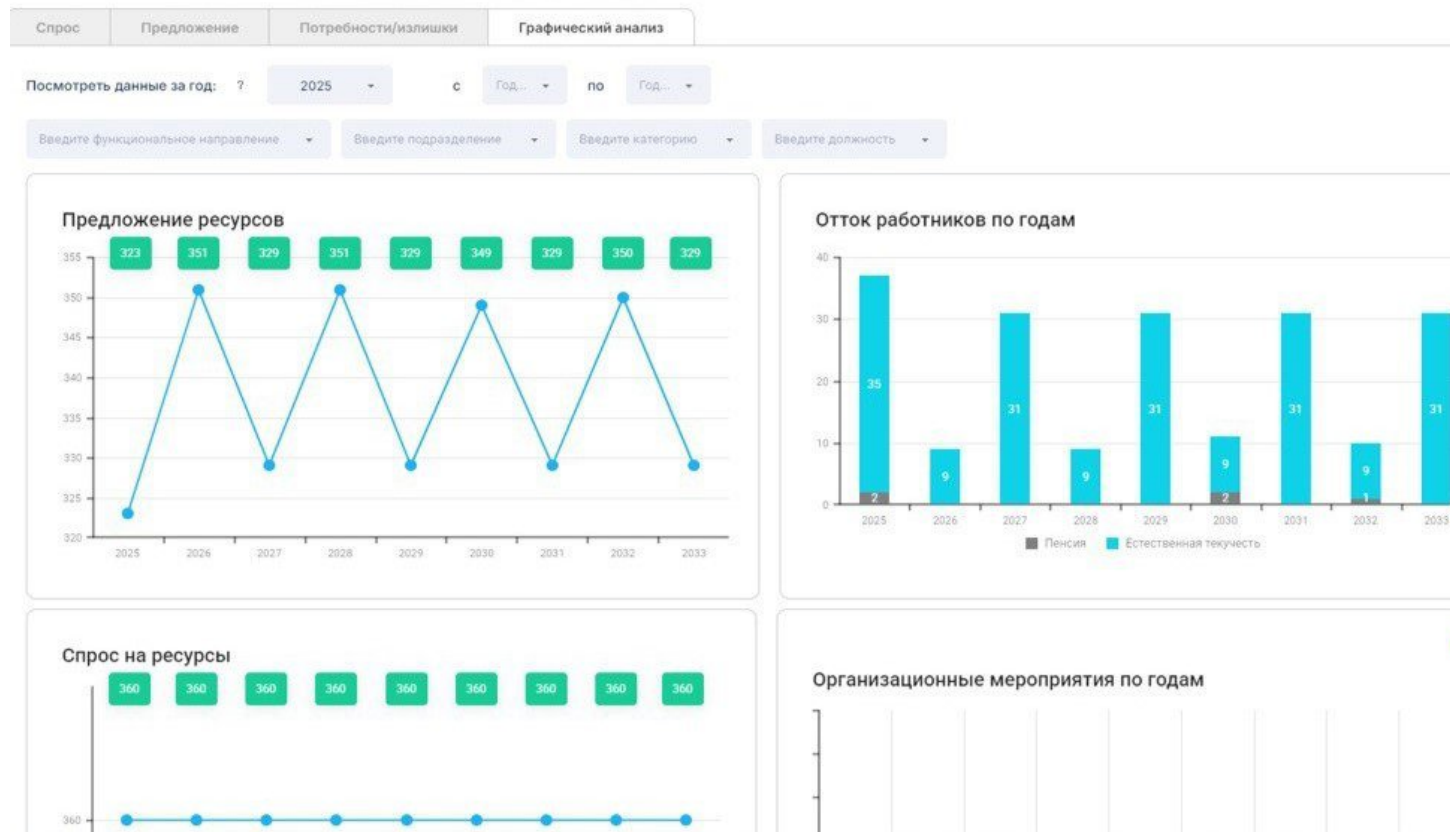
Шаг 7

Настройка справочника категорий работников

Шаг 8

Формирование прогноза

↑
Информацию можно внести вручную или загрузить через шаблон. Для заполнения шаблона информацию можно выгрузить из кадровой системы с максимальным возможным количеством обязательных полей, после чего скопировать в соответствующие столбцы в шаблоне.



↑
На основе загруженной информации Система прогнозирует потребность в кадрах на предприятии

ЭФФЕКТ

- Аналитика для контроля текучести, выходов на пенсию, потребности в долгосрочной перспективе
- Проведение внутреннего движения для закрытия потребности
- Формирование кадровой стратегии компании
- Снижение времени на общение с образовательными организациями и органами власти



Среднее
профессиональное
образование

Постановление Правительства Российской Федерации
от 27 апреля 2024 года № 555 «О целевом обучении
по образовательным программам среднего
профессионального и высшего образования»

предложение

отклик кандидата

заключение договора



Высшее
образование



Целевое обучение



По квоте

Абитуриенты

- ▷ Бюджетное обучение

Не по квоте

Абитуриенты

- ▷ Бюджетное обучение
- ▷ Платное обучение

Студенты
в процессе обучения

- ▷ Бюджетное обучение
- ▷ Платное обучение

Сроки организации целевого обучения по квоте в 2025 году



До 10 июня

Размещение предложений
заказчиками на ЕЦП РвР
(10 рабочих дней на модерацию
сотрудниками СЗН)



До 9 августа

Приказы о зачислении
(основной этап), в т.ч. передача
сведений на ЕЦП РвР

Сроки приемной кампании,
ПП РФ от 27.04.2024 № 555, п.17



с 27 апреля

Передача сведений о конкурсных
группах, в т.ч. о квотах, на ЕЦП РвР
(Регламент взаимодействия)



с 20 июня по 25 июля

Подача заявок на целевое
обучение (основной этап)

Сроки приемной кампании
в 2024/2025 учебном году



До начала учебного года

Заключение договоров
на целевое обучение



Гражданин

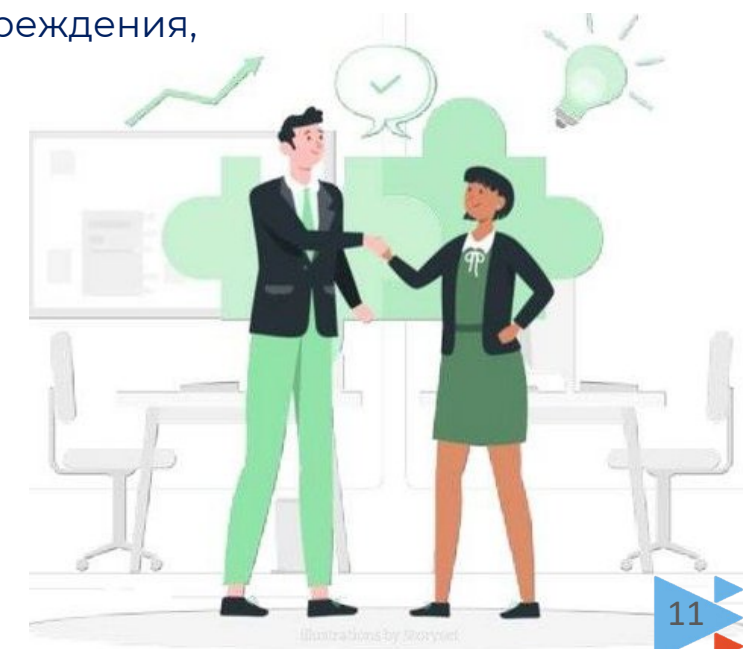
Заказчик целевого обучения по квоте

- ▶ федеральные государственные органы
- ▶ исполнительные органы субъекта РФ
- ▶ органы местного самоуправления
- ▶ государственные и муниципальные учреждения, унитарные предприятия
- ▶ государственные компании
- ▶ государственные корпорации
- ▶ предприятия ОПК

**Договор
о целевом
обучении**



Заказчик



Договор о целевом обучении по программам ВО по квоте в 2026/2027 учебном году может заключить **любой работодатель**



В апреле 2025 года

Работодатель
заполняет формы
сбора потребности в
целевом обучении на
ЕЦП «Работа в
России»



Заключение договора
о целевом обучении
по квоте с
абитуриентом в 2026
году

СБОР ЦЕЛЕВОЙ КАДРОВОЙ ПОТРЕБНОСТИ НА 2026/2027 УЧЕБНЫЙ ГОД

апрель-май 2025 года

Май 2025 года

Май 2025 года

Июнь 2025 года

Июнь 2025 года

Работодатели

Административные
заказчики
целевого обучения

**Дептруда
и занятости
Югры**

Региональные
отраслевые
Департаменты

Первый
заместитель
Губернатора

Заполнение
формы сбора
потребности
в целевом
обучении

Подтверждение
потребности

Модерация/
возврат на
доработку

Согласование/
корректировка
сведений о
заявленной
потребности

Подписание
потребности
от субъекта РФ

БОЛЕЕ ПОДРОБНО И АДРЕСНО МОЖНО УЗНАТЬ

О мерах поддержки в области содействия занятости -
в Территориальном центре занятости населения по г. Сургуту и
Сургутскому району Сургутского управления
Контактные данные: Терехина Наталья Олеговна,
(3462) 524-700

О прохождении опроса работодателей -
в Дептруда Югры
Контактные данные: Ибраева Римма Хасановна,
(3467) 33-16-09, доб. 3947.

О целевом обучении
в Дептруда Югры
Контактные данные: Кузнецова Ирина Анатольевна,
(3467) 33-16-09, доб. 3936